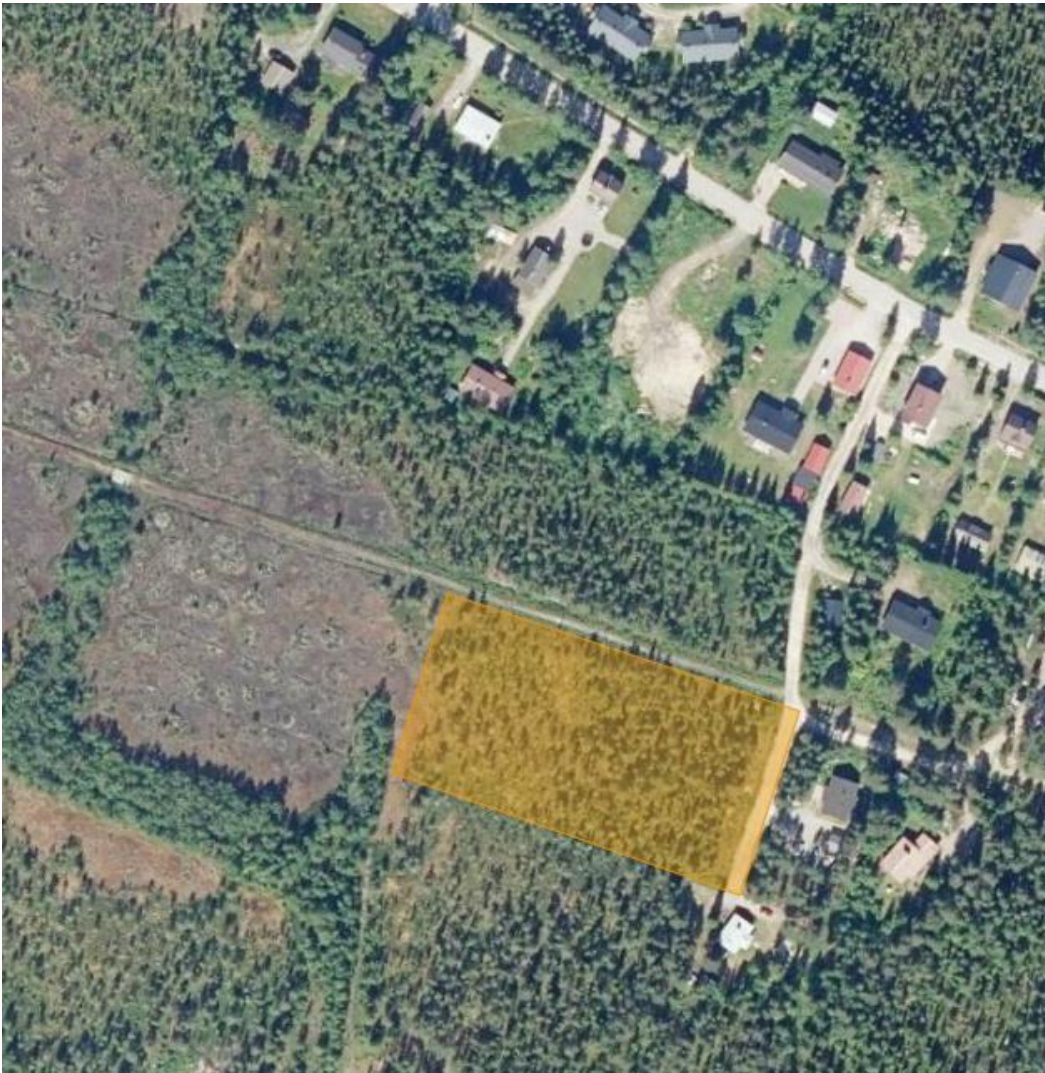




22.4.2026  
Muonion kunta  
Elinvoimapalvelut

# OSALLISTUMIS- JA ARVIOINTISUUNNITELMA

Asemakaavan laajennus  
Kirkonkylän asemakaava, kortteli 416  
Käpälämäentie



Kuva 1. Ilmakuva ja rajausta suunnittelualueesta



**Osallistumis- ja arviointisuunnitelmassa (AKL 63 §) kuvataan kaavatyön tavoitteet ja lähtökohdat, valmistelun ja päätöksenteon eteneminen, kaavan vaikutusten arviointitavat sekä osallistumismahdollisuudet ja tiedottaminen. Osallistumis- ja arviointisuunnitelmaa päivitetään kaavatyön eri vaiheissa tarvittaessa.**

### SUUNNITTELU- JA VAIKUTUSALUE

Suunnittelualue sijaitsee Kirkonkylällä, Kärpälämäntien varrella. Alue on metsämaata ja sillä ei sijaitse rakennuksia.

Kuva 2. Suunnittelualueen sijainti



### ASEMAKAAVAN TARKOITUS JA TAVOITE

Muonion kunta on tehnyt aloitteen korttelin 416 ja tontin 1 asemakaavan laajentamisesta. Aloitteen tavoitteena on mahdollistaa rivitalon rakentaminen.

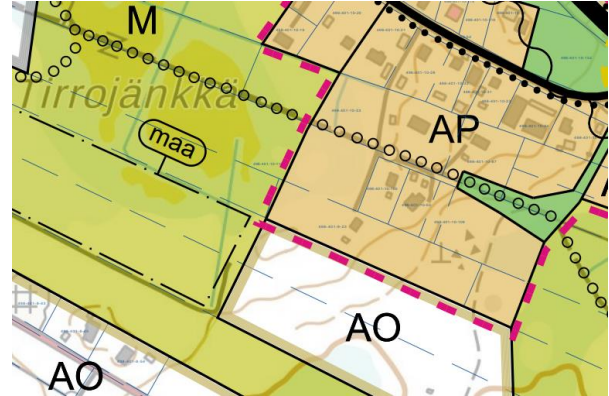
### MAANOMISTUS

Suunnittelualue on Muonion kunnan omistuksessa.

### ALUETTA KOSKEVAT SUUNNITELMAT

#### Muonion kuntakeskustan osayleiskaava

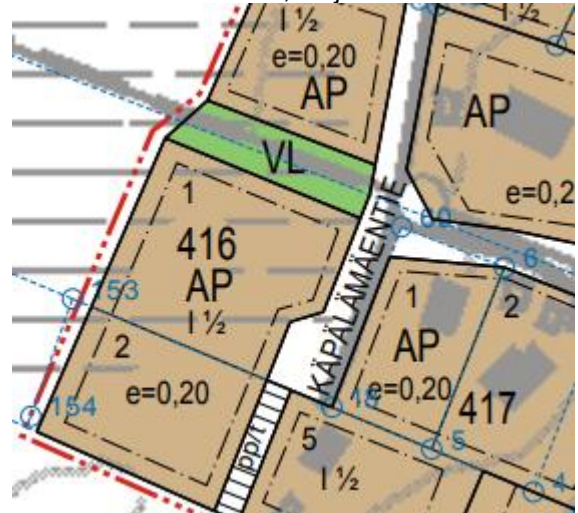
Osayleiskaavassa suunnittelualue on osoitettu pientalovaltaiseksi alueeksi, sekä maa- ja metsätalousvaltaiseksi alueeksi. Alueella on voimassa kaavamerkinnät AP (Pientalovaltainen asuntoalue) ja M (Maa- ja metsätalousvaltainen alue). Lisäksi osayleiskaavaan on merkitty ohjeellisena Kirkonkylän ja Oloksen välinen ulkoilureitti.



Kuva 3. Ote kuntakeskustan osayleiskaavasta

### Asemakaava

Alueella on voimassa kunnanvaltuuston 5.10.1996 hyväksymä asemakaava, jossa suunnittelualueelle – kortteli 416 ja rakennuspaikka 1 on osoitettu kaavamerkintä AP-Asuinpientalojen korttelialue tehokkuusluvulla  $e=0,2$  ja kerrosluvulla  $1\frac{1}{2}$ .



Kuva 4. Voimassa oleva asemakaava

### TUTKITTAVAT VAIHTOEHDOT

VE 0: Asemakaavaa ei muuteta.

VE 1: Asemakaavaa laajennetaan

VE 2: Jokin muu suunnitteluprosessin aikana esille tullut vaihtoehto tai niiden yhdistelmä.

### ASEMAKAAVAN LAATIMINEN

Asemakaavamuutoksen laatii Muonion kunnan elinvoimapalvelut.



## VAIKUTUSTEN ARVIOINTI

Asemakaavan toteuttamisen välittömiä ja välillisiä vaikutuksia arvioidaan Alueidenkäyttölain 9 §:n sekä Maankäyttö- ja rakennusasetuksen 1 §:n mukaisella tavalla.

## OSALLISET JA VUOROVAIKUTUS

Kaavan osallisia ovat maanomistajat ja ne, joiden asumiseen, työntekoon tai muihin oloihin kaava saattaa huomattavasti vaikuttaa, sekä viranomaiset ja yhteisöt, joiden toimialaa suunnittelussa käsitellään (AKL 62 §).

Osallisille ja kunnan jäsenille varataan mahdollisuus osallistua kaavan valmisteluun, arvioida kaavan vaikutuksia sekä lausua kirjallisesti tai suullisesti mielipiteensä asiasta (AKL 62 §).

### Osalliset alustavan tarkastelun perusteella:

Viranomaiset:

- Lupa- ja valvontavirasto
- Lapin liitto
- Elinvoimakeskus
- Tornionlaakson museo
- Lapin pelastuslaitos
- Tunturi-Lapin ympäristöterveydenhuollon jaosto

Kaava-alue ja sen ympäristö:

- kaava-alueeseen rajoittuvien kiinteistöjen maanomistajat ja -haltijat

Muut

- Elinvoimalautakunta
- Muonion sähköosuuskunta
- Muonion kunnan vesilaitos
- Paliskuntain yhdistys
- Muonion paliskunta
- Lapin luonnonsuojelupiiri
- muut asukkaat ja kuntalaiset.

Osallisten määrää täydennetään tarvittaessa prosessin aikana.

## SUUNNITTELUN VAIHEET

### Käynnistysvaihe (AKL 51 §)

Muonion kunta on tehnyt asemakaavamuutosaloitteen. Kunnanhallitus käsittelee kaavoitukseen ryhtymistä 27.4.2026.

### Viranomaisyhteistyö (AKL 66 §)

Kaavan laadinnan yhteydessä järjestetään tarvittaessa viranomaisyhteistyö. Alustavasti viranomaisyhteistyölle ei ole tunnistettu tarvetta.

### Vireilletulo (AKL 63 §)

Osallistumis- ja arviointisuunnitelma asetetaan nähtäville **6.5.2026** alkaen kunnan verkkosivuille, jolloin osallisilla on mahdollisuus esittää mielipiteensä. Nähtävillä olosta ilmoitetaan kirjeitse kaava-alueeseen rajoittuvien kiinteistöjen maanomistajille ja -haltijoille (osallinen) sekä ilmoitetaan kuulutuksella Tunturi-Lappi-lehdessä.

### Valmisteluvaihe (AKL 62 §)

Valmisteluvaiheen kaavaluonnos asetetaan nähtäville **xx.xx.2026** kunnan verkkosivuille. Nähtävillä olosta ilmoitetaan Tunturi-Lappi-lehdessä **xx.xx.2025** sekä kirjeitse kaava-alueeseen rajoittuvien kiinteistöjen maanomistajille ja -haltijoille. Nähtävillä olon aikana osallisilla on mahdollisuus esittää mielipiteensä.

### Ehdotusvaihe (AKL 65 §)

Asemakaavan muutosehdotus asetetaan julkisesti nähtäville 30 vrk:n ajaksi sekä pyydetään tarvittavat lausunnot. Osallisilla ja kunnan jäsenillä on mahdollisuus esittää muistutus kaavaehdotuksesta. Nähtävillä olosta ilmoitetaan kirjeitse kaava-alueeseen rajoittuvien kiinteistöjen maanomistajille ja -haltijoille sekä kunnan verkkosivuilla, että Tunturi-Lappi-lehdessä.

### Hyväksymisvaihe (AKL 52 §)

Asemakaavan muutoksen hyväksyy kunnanvaltuusto.

## PALAUTTEEN ANTAMINEN

Kirjalliset, allekirjoituksella ja yhteystiedoilla varustetut **mielipiteet** osallistumis- ja arviointisuunnitelmasta (OAS), kaavaluonnoksesta sekä **muistutukset** kaavaehdotuksesta osoitetaan osoitteen:

Muonion kunta / Elinvoimapalvelut  
Puthaanrannantie 15 B  
99300 Muonio  
tai kirjaamo@muonio.fi.

## YHTEYSHENKILÖT

maankäyttöinsinööri  
Aatu Harmaala  
+358 40 184 3164  
[aatu.harmaala@muonio.fi](mailto:aatu.harmaala@muonio.fi)

elinvoimajohtaja  
Jussi-Pekka Tammilehto  
+358 400 398 062  
[jussi-pekka.tammilehto@muonio.fi](mailto:jussi-pekka.tammilehto@muonio.fi)



KAAVOITUSPROSESSI JA TAVOITEAIKATAULU		
ALOITE	Elinvoimapalvelut	
Kunnanhallitus	Päätös kaavoituksen käynnistämisestä	27.4.2026
Vireilletulo	OAS nähtävillä 30 vrk, mahdollisuus jättää mielipide	6.5.2026 alkaen
Kunnanhallitus	Päätös laittaa kaavaluonos nähtäville	22.6.2026
Valmisteluvaihe	Kaavaluonnos nähtävillä 30 vrk, mahdollisuus jättää mielipide	1.6.2026
Kunnanhallitus	Esitys kaavaehdotukseksi	24.8.2026 §x
Ehdotusvaihe	Kaavaehdotus nähtävillä 30 vrk, mahdollisuus jättää muistutus	8/2026
Kunnanhallitus	Esitys kunnanvaltuustolle	9/2026 §x
Kunnanvaltuusto	Hyväksyy kaavaehdotuksen	10/2026 §x
Muutoksenhaku	Pohjois-Suomen hallinto-oikeus, mahdollisuus jättää valitus	7+30 vrk